

## PRESENTAZIONE

Se la sessualità è una dimensione fondamentale della persona umana, l'affettività ne è il cuore. Ogni uomo, infatti, inizia ad esistere all'interno di una relazione, e di relazioni ha bisogno per imparare a conoscere se stesso e la realtà circostante, per scoprire il significato ed il compito della sua esistenza e per realizzarlo giorno per giorno. Educare l'affettività e la sessualità è un servizio alla persona, un aiuto a riconoscere la propria dignità di uomo e di donna, condividendone la ricerca di verità e di felicità. Il percorso proposto è incentrato sul legame con sé e con gli altri e sulla relazione che si genera. Offre occasioni per la costruzione di competenze per saper essere, saper comunicare e saper divenire educatori dell'affettività e della sessualità.

## FINALITÀ

Si tratta di un percorso di autoformazione e la sua finalità è di accrescere le proprie competenze a partire da quelle relazionali e comunicazionali, con particolare attenzione alle dimensioni costitutive della persona umana: l'affettività, la sessualità, la fecondità. Esso si propone di suscitare una maggiore consapevolezza sulle domande che il contesto culturale odierno pone riguardo ai temi dell'educazione dell'affettività e della sessualità, promuovendo una cultura ed un'antropologia attenta a rendere possibile una maturità affettiva e sessuale, un'educazione integrale della persona, in quanto uomo ed in quanto donna. Il corso, inoltre, intende promuovere una sinergia educativa fra le diverse realtà preposte alla formazione dei giovani e far maturare strategie e modalità operative per costruire reti educative tra la famiglia, la scuola e gli operatori pastorali.

## METODOLOGIA

La metodologia adottata privilegia modalità narrative, autobiografiche e di lavoro di gruppo, alternate a momenti comunitari con seminari specifici. L'impianto metodologico è disegnato in modo da integrare l'acquisizione di competenze su tre livelli fondamentali: cognitivo-emozionale-operativo.

## DESTINATARI

Il corso è rivolto alla formazione di insegnanti della scuola primaria e secondaria di primo e secondo grado, in particolar modo agli insegnanti di religione cattolica. La partecipazione all'intero corso prevede un numero minimo di 40 e massimo 60 posti, mentre la partecipazione ai seminari è aperta a tutti previa iscrizione presso la segreteria.

## DIREZIONE SCIENTIFICA

CARLI Lodovica - ginecologa  
DI GENNARO Michela - medico-bioeticista  
MONGELLI Angela ordinario di sociologia Università Bari  
NOVIELLI Angela pedagogista

## COORDINAMENTO ORGANIZZATIVO

Enrico e Camilla Mattei  
Responsabili Ufficio Famiglia Diocesi di Fidenza  
Tel. 342 32 87 608 - ufficiofamiglia@diocesifidenza.it

Evento organizzato da:

Commissione Regionale di  
Pastorale Familiare  
Emilia Romagna

e

Commissione Regionale di Pastorale  
della Scuola - IRC  
Emilia Romagna

in collaborazione con:



**LA BOTTEGA  
DELL'OREFICE  
sezione Appulo-Lucana**



A.M.B.E.R.  
Associazione Metodo  
Billings Emilia Romagna



Istituto per l'Educazione  
alla Sessualità e alla Fertilità  
INER - Emilia Romagna

con il patrocinio di:

Pontificio Istituto Giovanni Paolo II  
per Studi su Matrimonio e Famiglia  
presso la Pontificia Università Lateranense

CICRNF - Confederazione Italiana Centri Regolazione  
Naturale della Fertilità

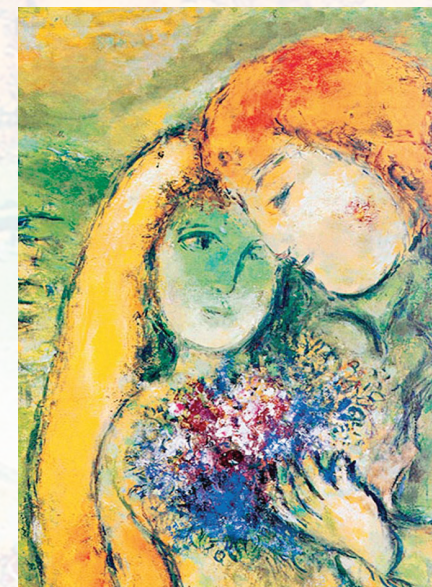
Università degli Studi di Bari  
Facoltà di Scienze dell'Educazione  
Corso di studi in Educazione degli adulti  
Cattedra di Sociologia dell'Educazione

Forum Nazionale delle Associazioni Familiari

Movimento di impegno educativo di Azione Cattolica

# Per educare il cuore dell'uomo

Percorso formativo per insegnanti della  
scuola in tema di affettività e sessualità



“Tu ci hai fatti per Te e il nostro cuore  
è inquieto finchè non riposa in Te”  
(s. Agostino, Le Confessioni)

Centro Famiglia di Nazareth  
Modena 2015

**24 - 25 ottobre**  
**21 - 22 novembre**  
**12 - 13 dicembre**



## I° MODULO OTTOBRE 2015

### SABATO 24 MATTINA EDUCARSI, PER EDUCARE

h. 8.30 salute delle autorità

h. 8.45 apertura dei lavori:

**Vittorio SOZZI** direttore Ufficio Nazionale per l'educazione, la scuola e l'Università - CEI

h. 9.15 Presentazione corso

h.9.30 – 11.00 **SEMINARIO SU:**

La sfida educativa ed il cambiamento antropologico

**Angela MONGELLI** ordinario di sociologia - Università di Bari

Break

h.11.30 – 12.30 Laboratorio: Il viaggio come metafora educativa

h. 12.30 – 13.30 Finestra di approfondimento

“La bottega dell'arte di educare: la cassetta degli attrezzi”

**Angela NOVIELLI** pedagoga

### SABATO 24 POMERIGGIO

#### IDENTITÀ, AFFETTIVITÀ, RELAZIONALITÀ

h. 15.00 – 17.00 Laboratorio:

La stanza degli specchi. RaccontiAMOCi

Break

17.30- 18.30 Finestra di approfondimento:

La scoperta dell'altro: l'io, il tu, il noi

**Angela MONGELLI** ordinario di sociologia - Università di Bari

h.18.30- 19.30: Laboratorio : All'origine del sé: il legame

### DOMENICA 25 MATTINA

#### I SENTIMENTI: COLORI DELL'ESISTENZA

h. 9.00 - 11.00 Laboratorio: Abitare i luoghi del cuore

Break

h. 11.30 – 13.30 **SEMINARIO SU:**

In principio la relazione: il valore della differenza

**Mons. Fiorenzo FACCHINI** professore emerito di antropologia Università di Bologna

### DOMENICA 25 POMERIGGIO

#### I SENTIMENTI: COLORI DELL'ESISTENZA

14.30- 16.00 Laboratorio : L'arte di amare (lettura di una favola)

## II° MODULO NOVEMBRE 2015

### SABATO 21 MATTINA

#### AFFETTIVITÀ, CORPOREITÀ, SESSUALITÀ

h.8.30 – 10.00 Laboratorio: Il nostro corpo, la nostra storia

Break

h. 10.30- 12.30 Finestra di approfondimento :

Il corpo sono io, io sono il mio corpo

**M. Di GENNARO** medico bioeticista

h. 12.30- 13.30 Laboratorio: La bellezza della Vita ( video)

### SABATO 21 POMERIGGIO

#### AFFETTIVITÀ, CORPOREITÀ, SESSUALITÀ

h. 15.00 - 17.00 **SEMINARIO SU:**

Antropologia della sessualità umana: il destino dell'Eros

**Stephan KAMPOWSKI** professore ordinario di antropologia filosofica presso

Pontificio Istituto Giovanni Paolo II per Studi su Matrimonio e Famiglia - Roma

Break

h.17.30 -19.30 Finestra di approfondimento :

Siamo nati per la relazione: il corpo come luogo di lettura di significati. La storia biologica del maschile e del femminile

**Lodovica CARLI** ginecologa

### DOMENICA 22 MATTINA

#### MONDO MASCHILE, MONDO FEMMINILE : LA BELLEZZA DELLA DIFFERENZA

h. 9.00-11.00 Laboratorio:

Io allo specchio: sono uomo, sono donna

Break

h.11.30 – 13.30 **SEMINARIO SU:**

Educare l'identità di genere. La “Gender Theory” e la sfida educativa

**Giuseppe MARI** ordinario di pedagogia generale Università Cattolica di Milano

### DOMENICA 22 POMERIGGIO

#### MONDO MASCHILE, MONDO FEMMINILE : LA BELLEZZA DELLA DIFFERENZA

h.14.30- 16.00 **SEMINARIO SU:**

Mondo maschile e mondo femminile:

il linguaggio della diversità

**Lodovica CARLI** ginecologa

## III° MODULO DICEMBRE 2015

### SABATO 12 MATTINA

#### EMOZIONI, AFFETTI, SENTIMENTI

h. 8.30- 10.30 **SEMINARIO SU:**

Emozioni e sentimenti: ruolo, rilevanza e strategie educative

**Alessandra AUGELLI** docente di pedagogia della famiglia - Università Cattolica del Sacro Cuore di Milano

Break

h. 11.00 – 13.30 Laboratorio: ColoriAmo la Vita

### SABATO 12 POMERIGGIO

#### AFFETTIVITÀ E SESSUALITÀ: LE NUOVE SFIDE EDUCATIVE

h. 15.00 -16.30 Finestra di approfondimento: L'educazione sessuale di fronte alle sfide delle scienze bio-mediche

**Michela Di GENNARO** medico bioeticista

Break

h.17.00 -19.30 **SEMINARIO SU:**

Amore, sessualità e desiderio di felicità

**dott. Roberto MARCHESINI** psicologo - psicoterapeuta

### DOMENICA 13 MATTINA

#### EDUCARE L'AFFETTIVITÀ E LA SESSUALITÀ: UN PERCORSO POSSIBILE

h. 9.0- 11.00 Laboratorio EducARTE (corpo, sesso e amore attraverso il linguaggio filmico e televisivo)

**Alessandra AUGELLI** docente di pedagogia della famiglia - Università Cattolica del Sacro Cuore di Milano

Break

h. 11.30- 13.00 **SEMINARIO SU:**

Affettività e sessualità: l'educazione in cerca d'autore

**Angela NOVIELLI** pedagoga

### DOMENICA 13 POMERIGGIO

#### COSTRUIRE ALLEANZE EDUCATIVE

h. 14.00- 16.00 Insieme per educare:

una compagnia, un impegno, un compito

**Don Paolo GENTILI**

direttore Ufficio Nazionale per la Pastorale della Famiglia - CEI

h.15.00- 16.00: Community meeting (a cura della Bottega dell'Orefice)